

# Berufsbild: Personalentwicklerin bei der Verallia Deutschland AG

DATE 23.04.2024



# Hallo zusammen!

- ❖ **Marion Post, 34 Jahre**
- ❖ Zuhause in Oberschwaben (Bad Waldsee)
- ❖ Psychologie Studium in Konstanz (Bachelor & Master)
- ❖ Fokus auf Arbeits- und Organisationspsychologie
- ❖ Ausbildung zur Trainerin (TfT von Iris Boneberg an der Uni)
- ❖ Einstieg bei der Verallia Deutschland AG als „Referentin für PE“
- ❖ Ausbildung zur systemischen Beraterin (berufsbegleitend)
- ❖ Seither Entwicklung „on the job“ zur Führungskraft

**Nächster Schritt: Babypause 😊**

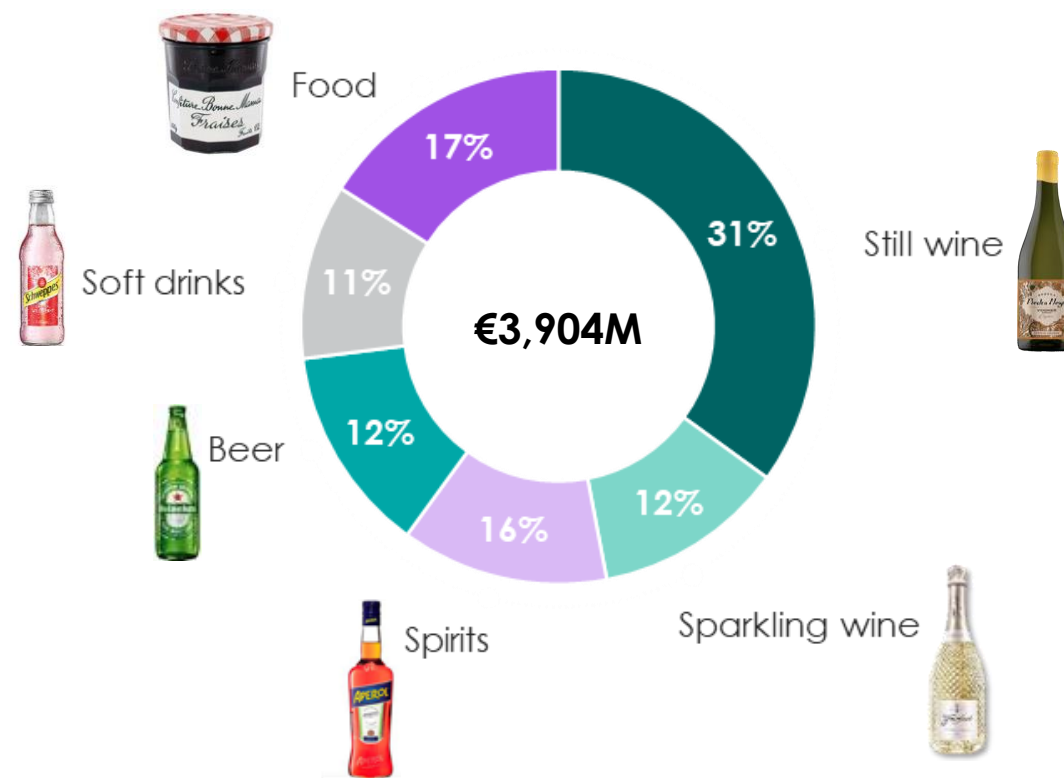


# Global key facts Verallia

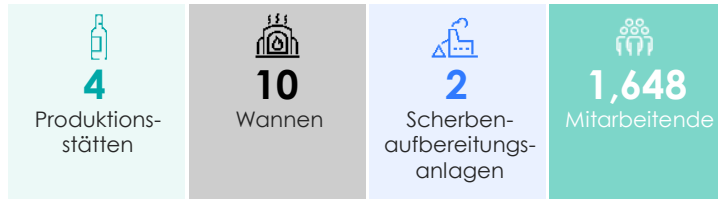
 <b>12</b> Länder	 <b>11,000</b> Mitarbeitende <sup>2</sup>	 <b>63</b> Wannen
 <b>16Mrd</b> täglich produzierte Flaschen und Gläser	 <b>34</b> Produktionsstätten	 <b>12</b> Produktentwicklungs- Center
 <b>€3.9Mrd</b> Umsatz 2023	 <b>19</b> Scherbenaufbe- reitungsanlagen	 <b>5</b> Dekorationswerke

## GLASS PACKAGING SALES BREAKDOWN BY END-MARKET (2023)<sup>(1)</sup>

As a % of 2023 revenues



# Verallia Germany



## PRODUKTPALETTE 2023 - 2024

### WINE



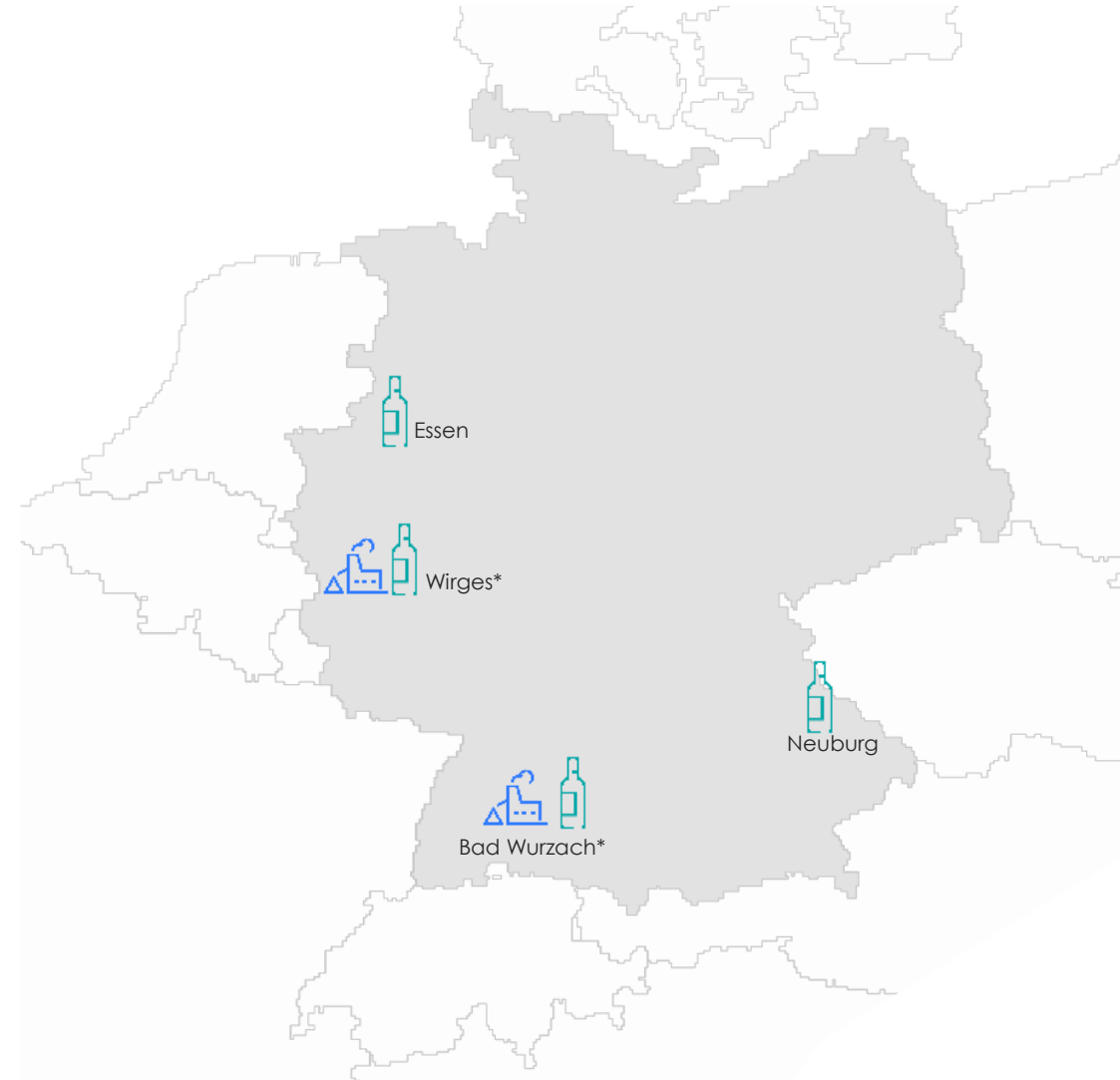
### SOFT DRINK



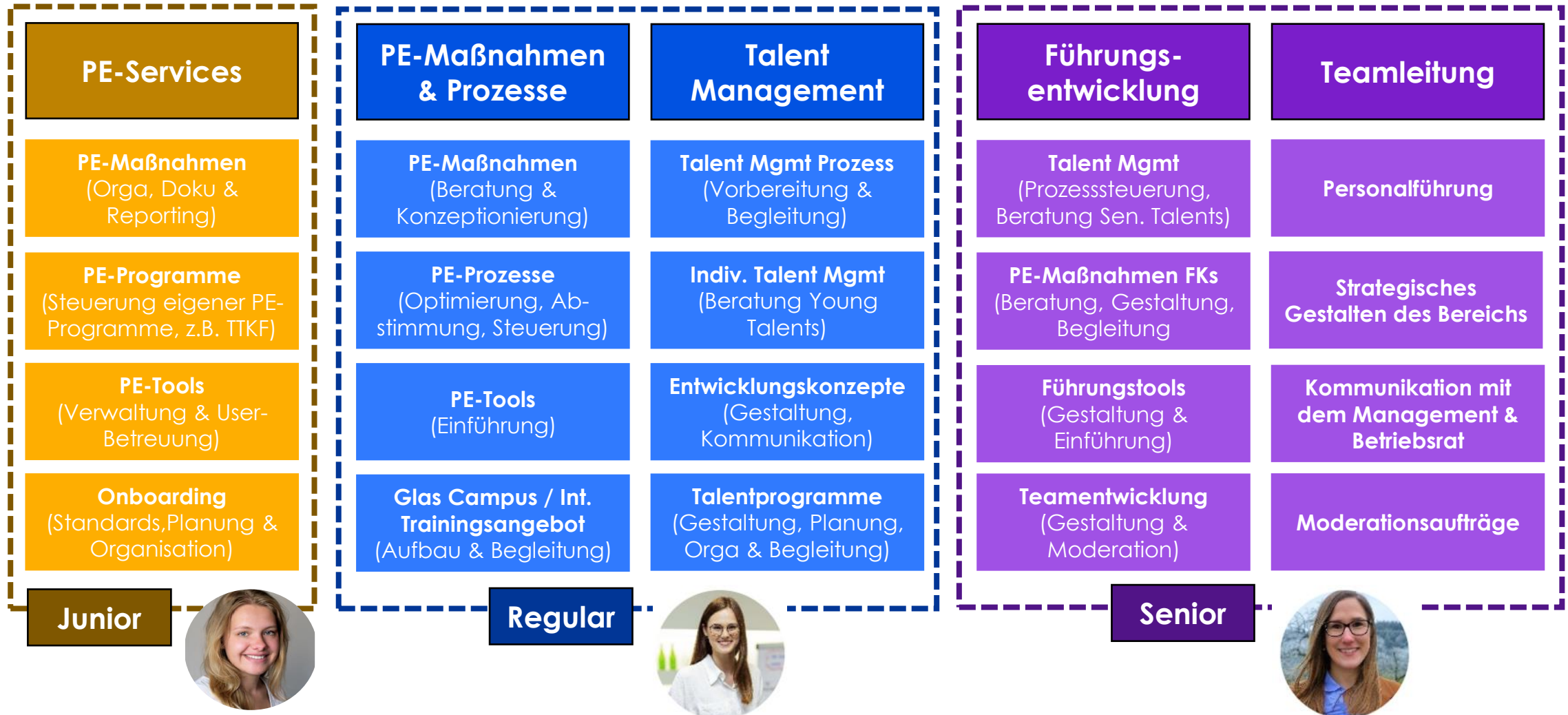
### BEER



### FOOD



# Aufgabenbereiche Personalentwicklung

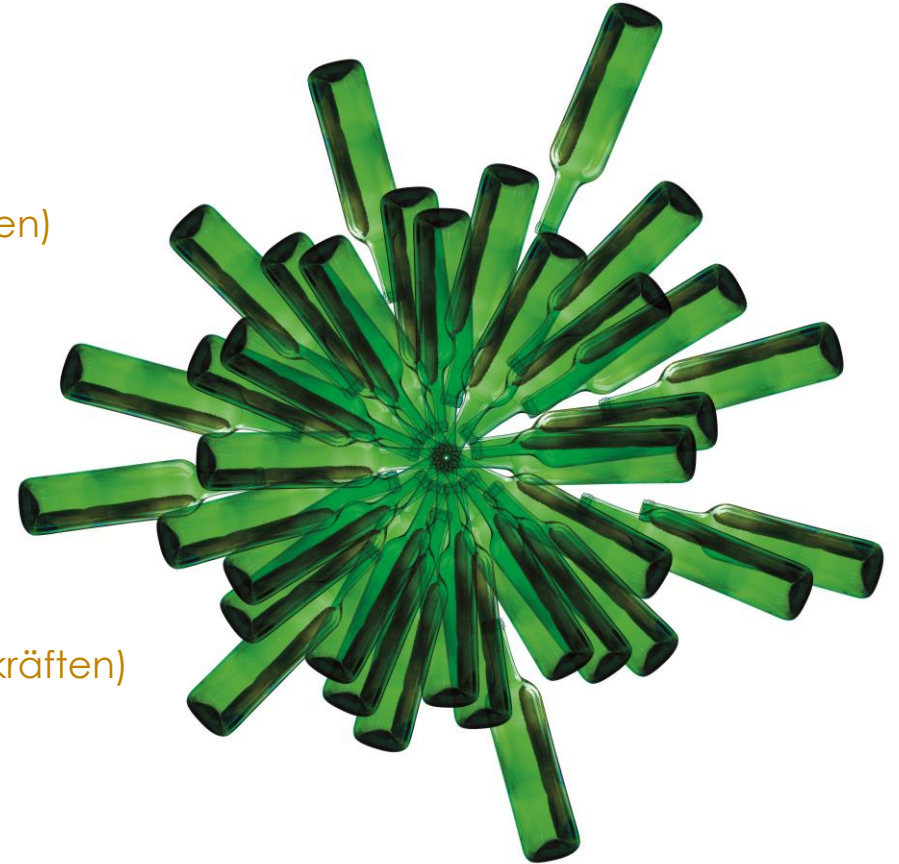


# Eine Woche als Personalentwicklerin

	Montag	Dienstag	Mittwoch	Donnerstag	Freitag
	15	16	17	18	19
		Führungstraining "VD führt!" - 2. Block ; Allgäu Akademie Wild GmbH (Vorstadtstr. 2,			
07:00			Mit Conny wegen Qualikonzept spreche		Virtual IS Microsoft Teams-Besprechung; Lisa STÄHLE
08:00		Übersetzung Verallia Game fertig			
09:00	PA voprberiten	Vorbereitung SMA   Zertifikate TTKF	Mit Sabrina wegen PA sprechen II Feedl Social Media Beitrag "VD führt"; Micros Exchange HR Development Ukraine & ☺	Vorbereitungstern Microsoft Teams-B Lisa STÄHLE	
10:00	JF L&M		Einarbeitungsplan Herr Wörz; Microsoft	Klassenzimmer: SMAT Schulung 2024 #1 Bad Wurzach, Glastreff Imagine	Update Entwicklungsplan N. Salz ; M ☺
11:00	Termin TZ		Team Meeting Microsoft TEAMS ; CDE-BO-Videokonfer Marion POST ☺		Jour Fixe Lisa Stähle; Büro JB oder via ☺
12:00					
13:00	Schulungen auf Imagine ; Microsoft Tea	Abstimmung KT-Treffen KE-Trainer; Mic Feedback VD führt ; Microsoft Teams-Be	Entwicklungsplan C.Bochtler Microsoft Teams-Besprechung; CDE-BO- Carolin BOCHTLER		
14:00		Qualikonzept ; Microsoft Teams-Besprec	APU2.0 - was uist i   Orga VIM1x1 über		Klaxoon Training - synchronous activities Microsoft Teams Meeting Roberta CARPINELLI GIACHELLO
15:00			Austausch zum VD führt Training; Micrc	Vorbesprechung N	
16:00	1st 2024 Learning Community Microsoft Teams Meeting Roberta CARPINELLI GIACHELLO				
17:00			Preisverhandlung Rahmenvertrag Hr. W		

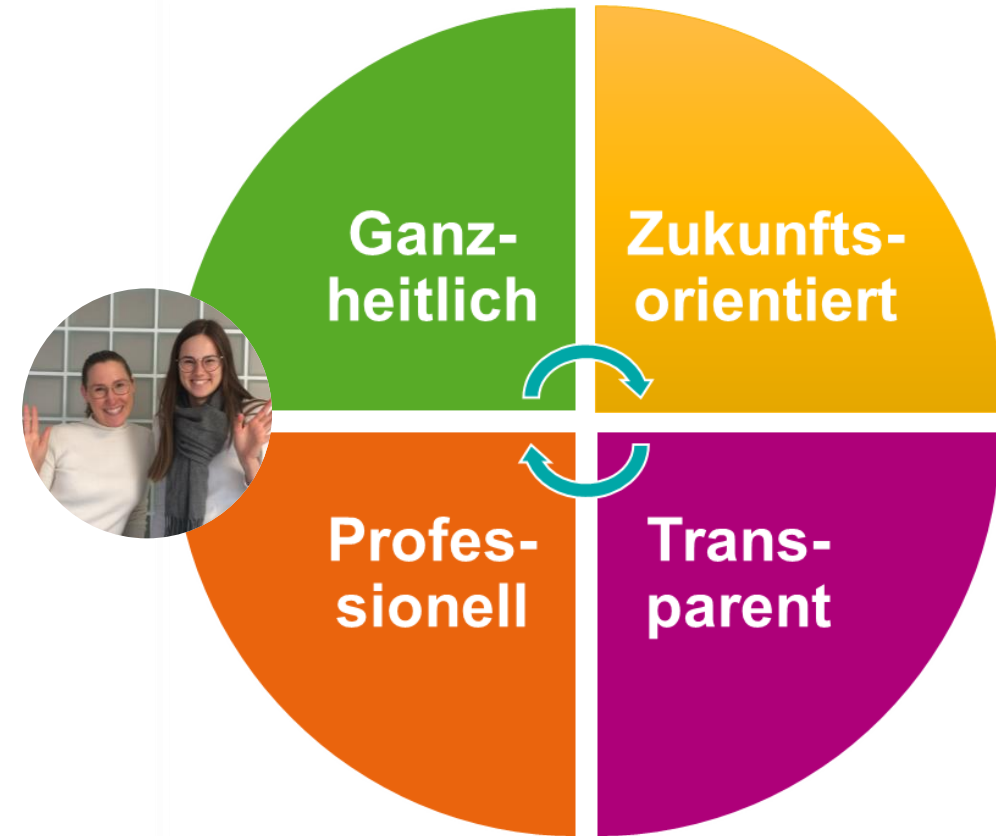
# Kernkompetenzen

- ❖ **Konzeptionelles Arbeiten** (z.B. Trainingsvorhaben und -konzepte)
- ❖ **Analytisches Denken** (z.B. Passung von Maßnahmen zu den Unternehmenszielen)
- ❖ **Gesprächsführung** (z.B. Entwicklungsgespräche)
- ❖ **Moderationskompetenz** (Moderation von Meetings / Workshops)
- ❖ **Organisationsgeschick** (Planung von konkreten Maßnahmen)
- ❖ **Strukturierte Arbeitsweise** (um den Überblick nicht zu verlieren...)
- ❖ **Kontaktfreudigkeit** (Beziehungsaufbau mit den Mitarbeitenden, insb. Führungskräften)
- ❖ **Serviceorientierung** (PE nicht als Selbstzweck, muss konkrete Bedarfe decken)



# Ein toller Job, weil...

- ❖ Ein toller Sinn dahintersteckt: die Entwicklung von Menschen!
- ❖ Kontakt zu allen Unternehmensbereichen gegeben ist → Netzwerk
- ❖ Die meisten sehr dankbar sind für Unterstützung in ihrer Entwicklung
- ❖ Neue Ideen und Kreativität gefragt sind → Gestaltungsmöglichkeiten!
- ❖ Es immer spannend bleibt, die Bedarfe verändern sich stetig
- ❖ Auch nach Außen spannende Kontakte aufgebaut werden (Trainer, Coaches, etc.)
- ❖ Er einem zusätzlich einen Einblick in alle anderen HR Bereiche ermöglicht
- ❖ **Ihn jede/r etwas anders ausfüllen kann und das klasse ist!** 😊





# Zeit für Fragen!

Fragen im Nachgang?

Bzgl. Berufsbild gerne melden bei: [marion.post@mail.de](mailto:marion.post@mail.de)

Bzgl. Anfragen für Praktika / Abschlussarbeiten bei: [lisa.staehle@verallia.com](mailto:lisa.staehle@verallia.com)